

PGT

Comune di MOSCAZZANO

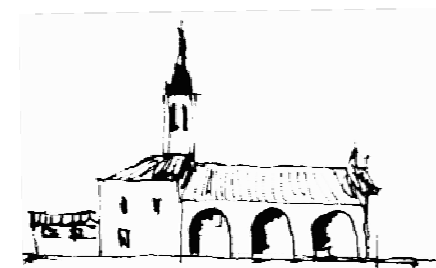
DOCUMENTO DI PIANO

quadro conoscitivo e orientativo

VIABILITA' TUTELE E VINCOLI SOVRA COMUNALI

scala 1:25.000 ELABORATO **DP 1** settembre 2009

PROGETTISTA: arch. Paolo Monaci
arch. Luigi Meanti
COLLABORATRICE: dott.sa Livia Severgnini
STUDI DI SETTORE :

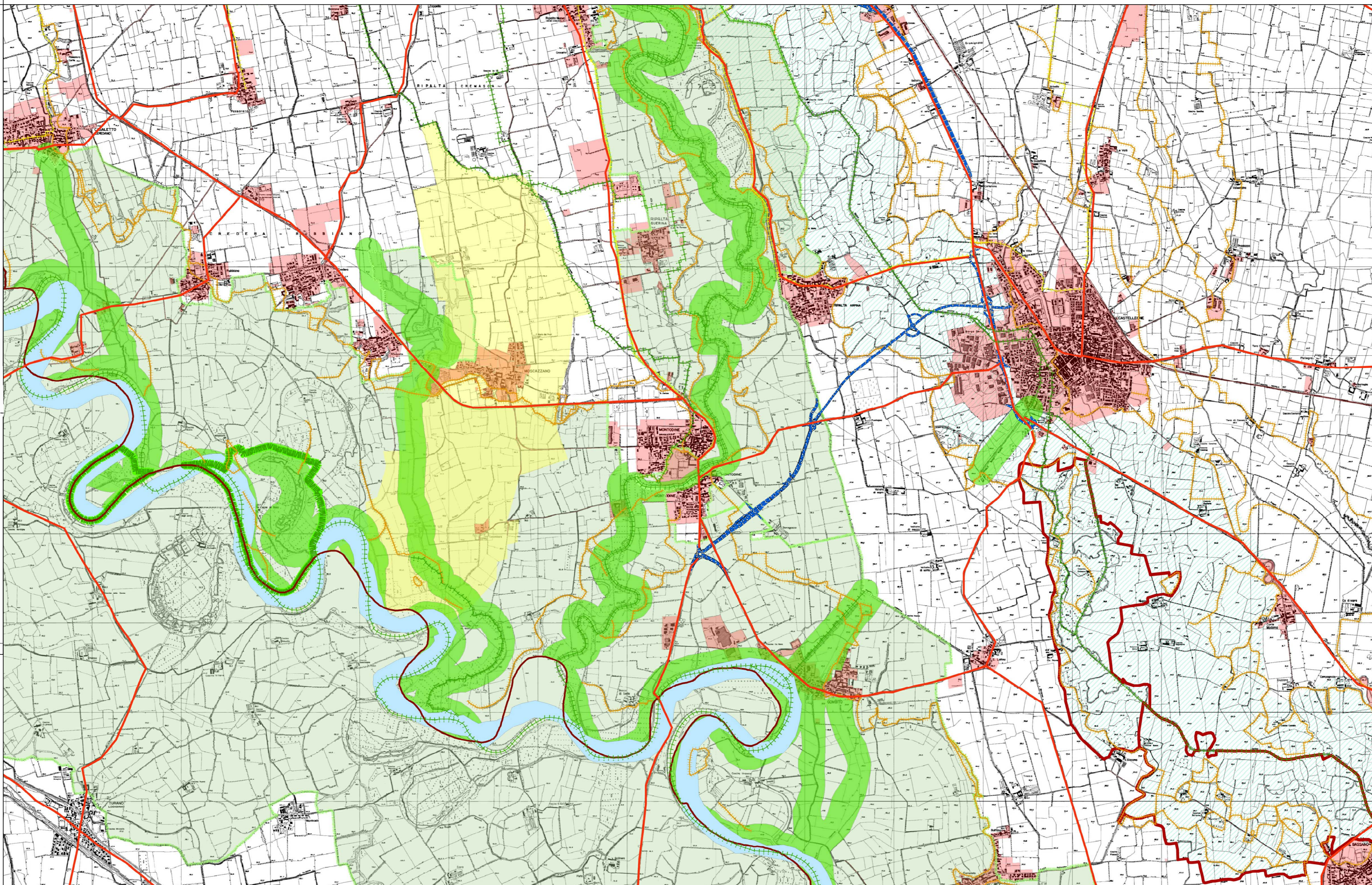


Studio geologico	Castalia studio associato Dott. Incerti Davide; Dott. Mazzoleni Giulio
Reticolo Idrico	Studio Agriter - dottori agronomi associati Dott. G. Battista Merigo; Dott. Roberto De Ponti
Valutazione Ambientale Strategica	Prof. Ing. Maurizio Tira; Ing. Elisa di Dio
Piano Urbano Generale dei Servizi nel Sottosuolo (PUGSS)	SCRIP s.p.a. (Ing. Nichetti Adriano)

IL RESPONSABILE DEL PROCEDIMENTO

IL SINDACO

ADOTTATO CON DELIBERA C.C.	n° del
PUBBLICATO	il
APPROVATO DAL C.C. CON DELIBERA	n° del
PUBBLICATO SUL BURL	n° del



LEGENDA

- CONFINO PROVINCIALE
- COMUNE DU MOSCAZZANO
- AMBITI URBANIZZATI
- VIABILITA' PRINCIPALE
- VIABILITA' DI PROGETTO
- CICLABILI ESISTENTI ED IN PROGETTO
- SCARPATE MORFOLOGICHE
- SCARPATE MORFOLOGICHE
- NUCLEO DI ANTICA FORMAZIONE
- PLIS
- CORRIDOIO ECOLOGICO PROVINCIALE
- PARCHI REGIONALI
- CORRIDOI ECOLOGICI PROVINCIALI
- FIUME ADDA
- CORSI D'ACQUA INDIVIDUATI AI SENSI DELL'ART. 14 LETT. c DEL D.LGS 22 DEL 22 GENNAIO 2004 "CODICE DEI BENI CULTURALI E DEL PAESAGGIO"