

# Comune di MOSCAZZANO

## DOCUMENTO DI PIANO

quadro conoscitivo e orientativo

INQUADRAMENTO TERRITORIALE VIABILISTICO, VINCOLI E TUTELE AMBIENTALI, RETE IDRICA

scala 1:10.000  
ELABORATO **DP 2** settembre 2009

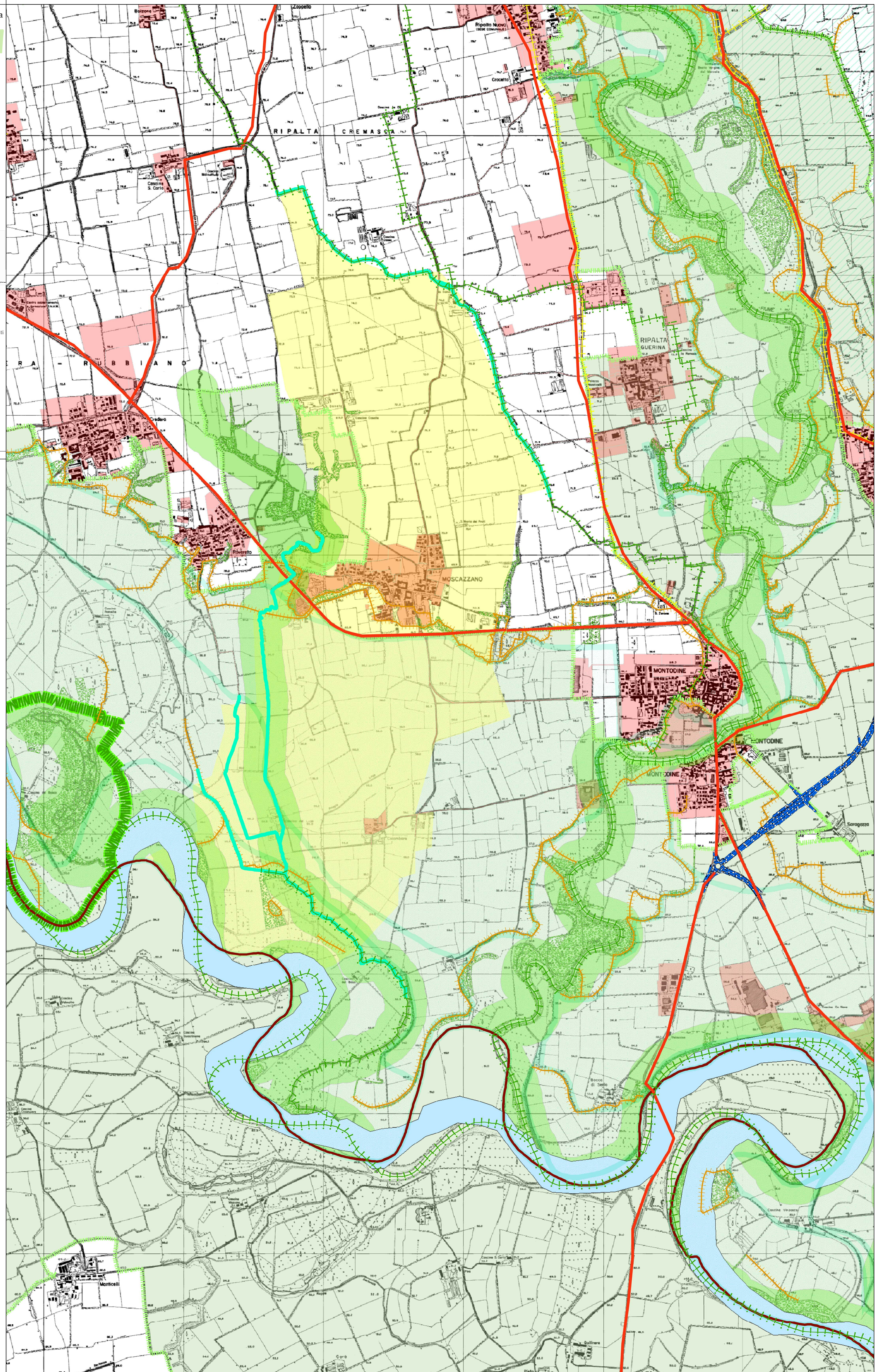
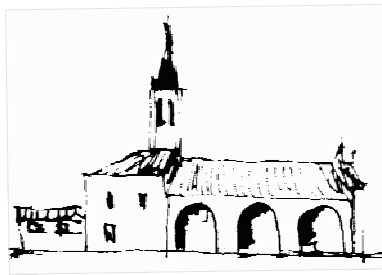
PROGETTISTA: arch. Paolo Monaci  
arch. Luigi Meanti  
COLLABORATRICE: dott.ssa Livia Severgnini  
STUDI DI SETTORE:

Studio geologico: Castalia studio associato  
Dott. Incerti Davide; Dott. Mazzoleni Giulio  
Reticolo idrico: Studio Agriter - dottori agronomi associati  
Dott. G. Battista Merigo; Dott. Roberto De Ponti  
Valutazione Ambientale Strategica: Prof. Ing. Maurizio Tira; Ing. Elisa di Dio  
Piano Urbano Generale dei Servizi nel Sottosuolo (PUGSS): SCRIP s.p.a.  
(Ing. Nichetti Adriano)

IL RESPONSABILE DEL PROCEDIMENTO IL SINDACO

ADOTTATO CON DELIBERA C.C. n° ..... del .....  
PUBBLICATO il .....  
APPROVATO DAL C.C. CON DELIBERA n° ..... del .....  
PUBBLICATO SUL BURL n° ..... del .....

studio arch. Paolo Monaci - Cremona - via IV Novembre 8 - tel./fax 0373/83591 - e-mail: paolo.monaci@iscalinet.it



### LEGENDA

- CONFINE PROVINCIALE
- COMUNE DI MOSCAZZANO
- AMBITI URBANIZZATI
- STRADE PRINCIPALI
- STRADE IN RPEVISIONE
- CICLABILI IN ESISTENTI ED IN PROGETTO
- FIUME ADDA
- CORSI D'ACQUA PRINCIPALI
- CORRIDOI ECOLOGICI PROVINCIALI (areali)
- NUCLEO DI ANTICA FORMAZIONE
- RISERVE NATURALI
- SCARPATE MORFOLOGICHE
- LIMITE PARCHI REGIONALI
- PARCHI REGIONALI (parco Adda Sud)
- SITI DI IMPORTANZA COMUNITARIA (SIC)
- NUCLEO DI ANTICA FORMAZIONE
- PARCO LOCALE DI INTERESSE SOVRACOMUNALE (PLIS)
- FASCE PAI