

Comune di MOSCAZZANO

DOCUMENTO DI PIANO

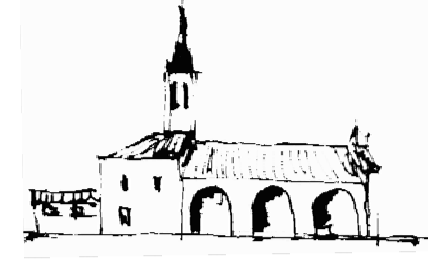
quadro conoscitivo e orientativo

PIANIFICAZIONE SOVRAORDINATA
estratti PTCP della Provincia di Cremona

SCALA 1:25.000 ELABORATO DP 3 settembre 2009

PROGETTISTA: arch. Paolo Monaci
COLLABORATRICE: dott.ssa Livia Severgnini

STUDI DI SETTORE:
Studio geologico
Studio Idrico
Valutazione Ambientale Strategica
Piano Urbano Generale dei Servizi nel Sottosuolo (PUGS)



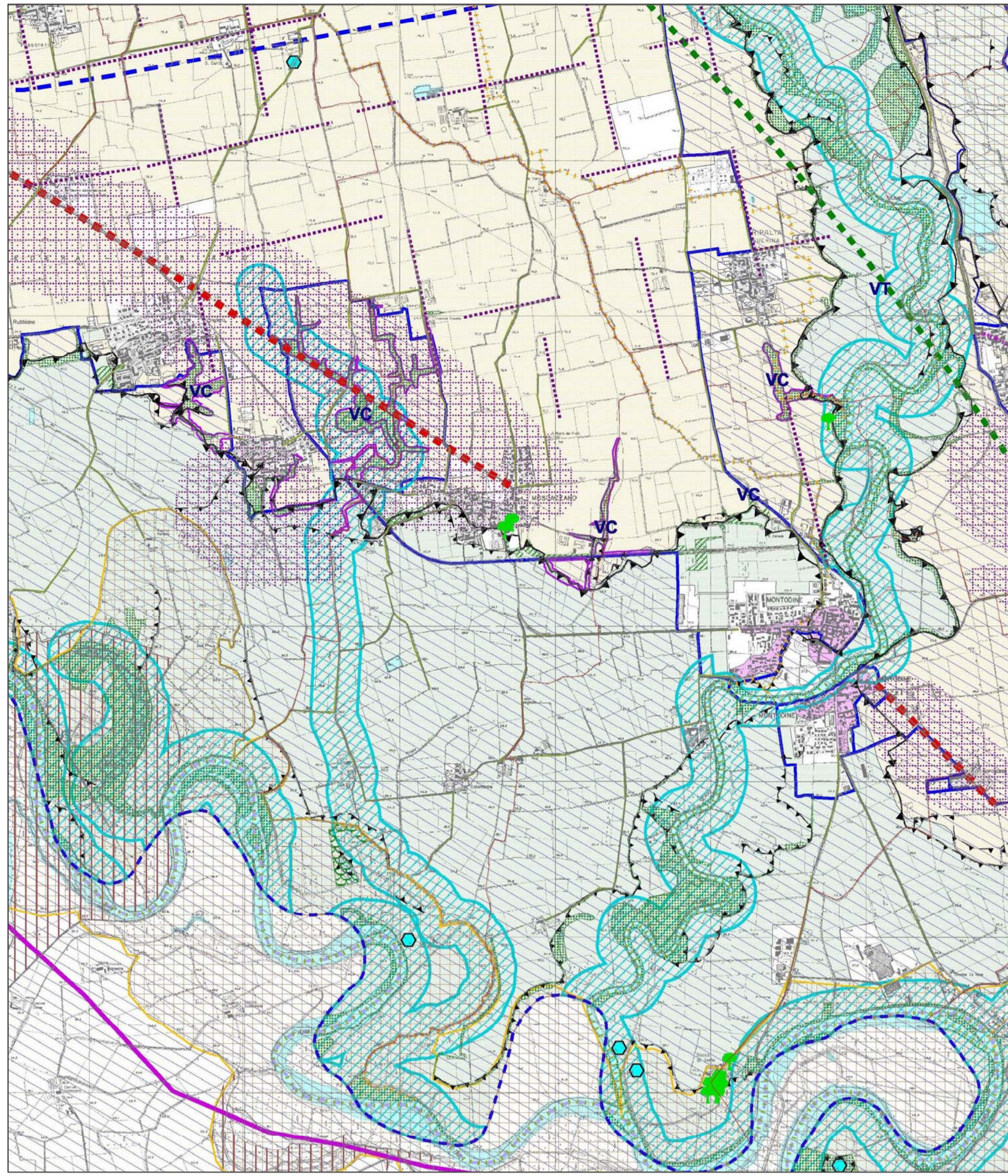
Catella studio associato
Dott. Inceri Davide, Dott. Mazzoleni Giulio
Studio Agriter - dottori agronomi associati
Dott. G. Battista Meriggio, Dott. Roberto De Panti
Prof. Ing. Maurizio Tira, Ing. Elisa di Dio
SCRIP s.p.a.
(Ing. Nichetti Adriano)

IL RESPONSABILE DEL PROCEDIMENTO IL SINDACO

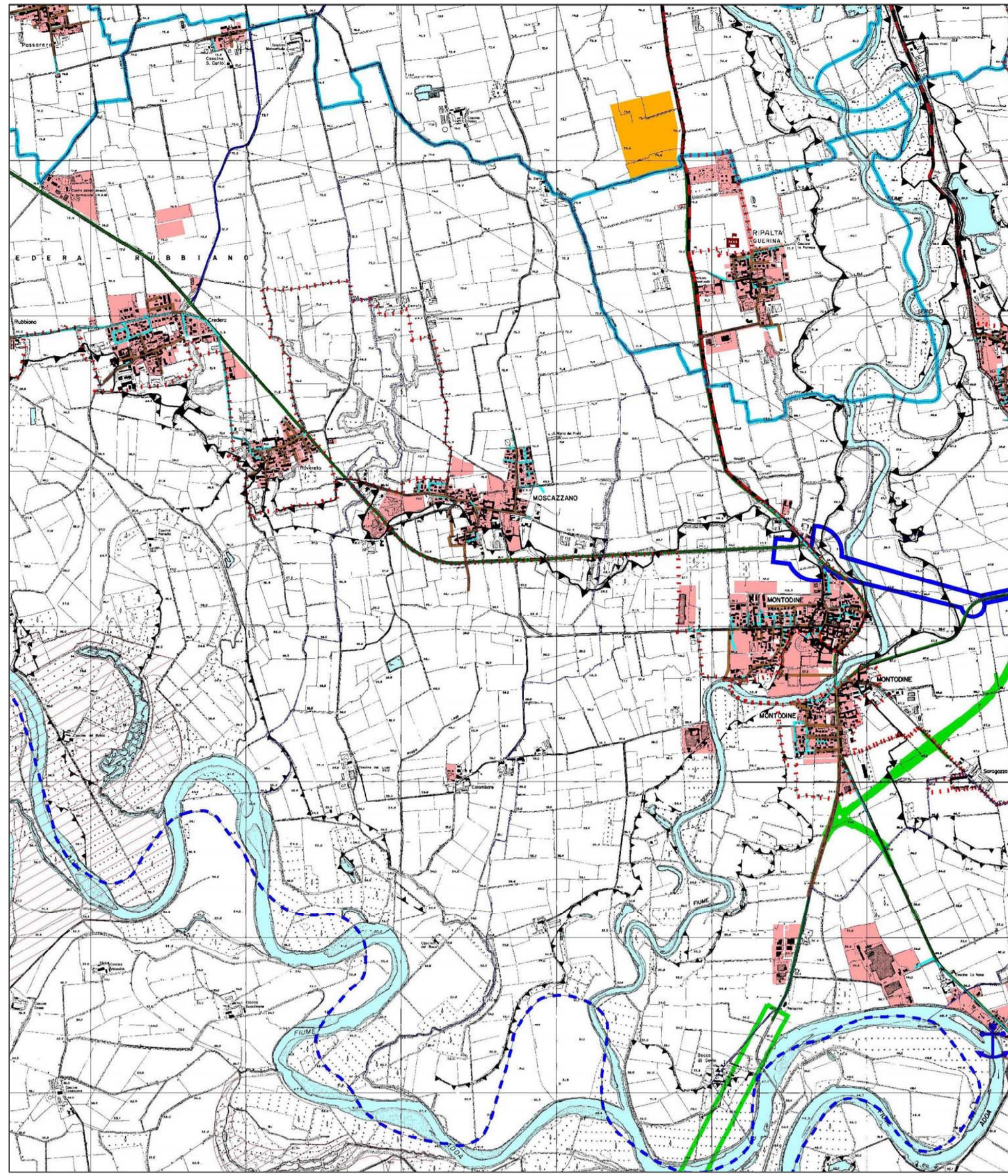
ADOTTATO CON DELIBERA C.C. n° ... del ...
PUBBLICATO Il ... del ...
APPROVATO DAL C.C. CON DELIBERA n° ... del ...
PUBBLICATO SUL BURL n° ... del ...

studio arch. Paolo Monaci - Crema - via IV Novembre 8 - tel./fax 0373/93591 - e-mail: paco.monaci@scatnet.it

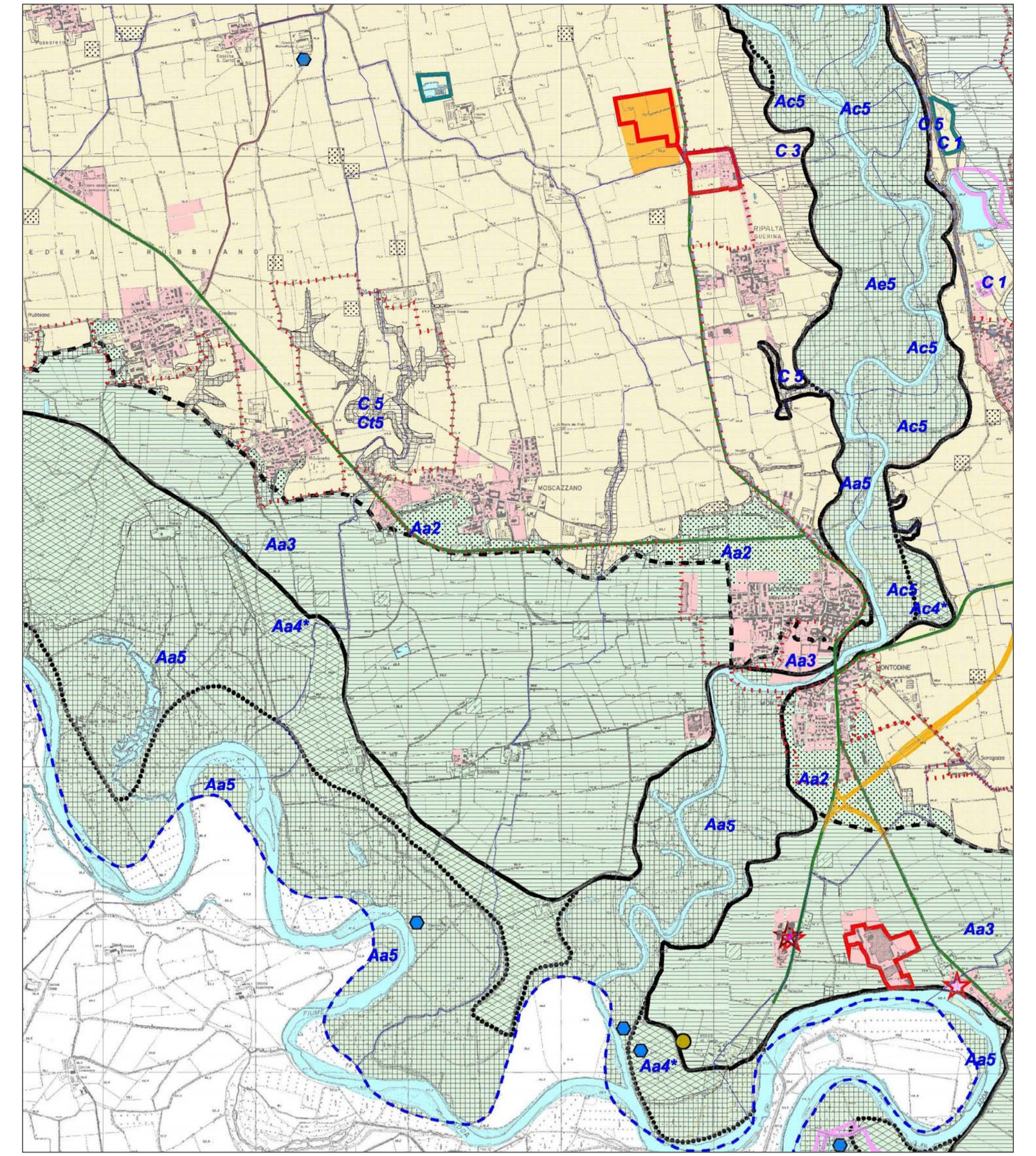
Carta degli indirizzi per il sistema paesistico-ambientale - Estratto



Carta degli indirizzi per il sistema insediativo e per le infrastrutture - Estratto



Carta delle opportunità insediative - Estratto



LEGENDA

confine regionale confine provinciale confine comunale
Ambiti Geografici Provinciali (Rif. 1.17* e 1.18*)
(Visualizzazione complessiva a fini di sezione assiale della carta)

AMBITI GEOGRAFICI PROVINCIALI CREMONESE E CASALCASSO (Rif. 1.17*)	AMBITI GEOGRAFICI PROVINCIALI CREMASCO (Rif. 1.18*)
PAESAGGI DELLE FASCE FLUVIALI (Rif. 2.10*)	PAESAGGI DELLE FASCE FLUVIALI (Rif. 2.10*)
PAESAGGI DELLA PIANURA IRRIGUA (Rif. 2.11*)	PAESAGGI DELLA PIANURA IRRIGUA (Rif. 2.11*)
AMBITI DI PREVALENTE VALORE NATURALE (Rif. 3.1*)	AMBITI DI PREVALENTE VALORE STORICO E CULTURALE (Rif. 3.2*)

LEGENDA

confine regionale confine provinciale confine comunale
Ambiti Geografici Provinciali (Rif. 1.17* e 1.18*)
(Visualizzazione complessiva a fini di sezione assiale della carta)

AREE INDUSTRIALI ESISTENTI E PREVISTE DI RILEVANZA SOVRACOMUNALE	AREE INDUSTRIALI ESISTENTI E PREVISTE DI RILEVANZA SOVRACOMUNALE
SCARPAE MORFOLOGICHE	SISTEMA DELLE INFRASTRUTTURE DELLA MOBILITA' ESISTENTE
SERVIZI ESISTENTI A FORTE ATTRATTIVITA'	RETE DEI PERCORSI CICLO-PEDONALI
SISTEMA DELLA RESIDENZA	INFRASTRUTTURE DELLA MOBILITA' DI PREVISIONE

LEGENDA

confine regionale confine provinciale confine comunale
Ambiti Geografici Provinciali (Rif. 1.17* e 1.18*)
(Visualizzazione complessiva a fini di sezione assiale della carta)

ELEMENTI DI RILEVANTE INTERESSE NATURALISTICO	LIVELLI DI COMPATIBILITA' INSEDIATIVA E DI IDONEITA' AGRICOLA
COMPONENTI STRUTTURALI DEL PAESAGGIO	INFRASTRUTTURE DI COLLEGAMENTO ESISTENTI E PREVISTE
POLARITA' URBANE	ELEMENTI DI CRITICITA' TERRITORIALE E AMBIENTALE

AMBITI DI PREVALENTE VALORE NATURALE (Rif. 3.1*)	AMBITI DI PREVALENTE VALORE STORICO E CULTURALE (Rif. 3.2*)
AMBITI DI PREVALENTE VALORE STORICO E CULTURALE (Rif. 3.2*)	AMBITI DI PREVALENTE VALORE FRUTTIVO E VISIVO-PERCETTIVO (Rif. 3.4*)

INFRASTRUTTURE DELLA MOBILITA' DI PREVISIONE	RETI E CORRIDOI TECNOLOGICI
INFRASTRUTTURE PER LA LOGISTICA	POLARITA' URBANE

AMBITI, AREE, SISTEMI ED ELEMENTI OGGETTO DI PROGRAMMI E AZIONI DI VALORIZZAZIONE E RIQUALIFICAZIONE (Rif. 5.2*)	AMBITI DI PREVALENTE VALORE FRUTTIVO E VISIVO-PERCETTIVO (Rif. 3.4*)
RETE ECOLOGICA ESISTENTE E POTENZIALE (Rif. 5.3*)	SISTEMI DI PREVALENTE VALORE FRUTTIVO E VISIVO-PERCETTIVO (Rif. 3.4*)
TUTELA DAL CODICE DEI BENI CULTURALI E DEL PAESAGGIO (Rif. 6.1*)	TUTELA DALLE DISPOSIZIONI NAZIONALI E COMUNALI (Rif. 6.2*)

ELEMENTI DI CRITICITA' TERRITORIALE E AMBIENTALE	RISCHIO ALLUVIONALE
---	----------------------------