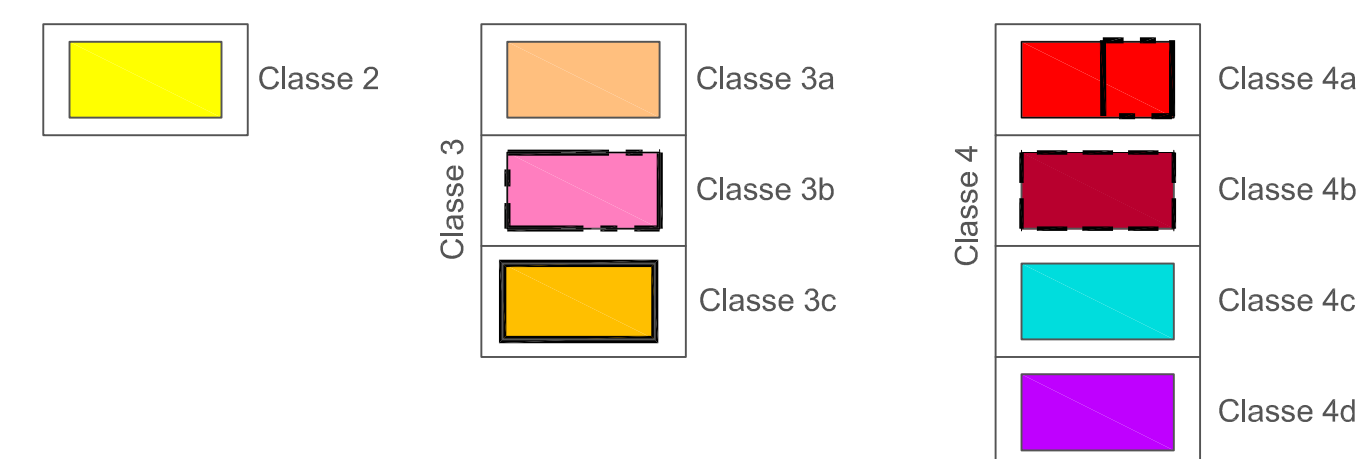
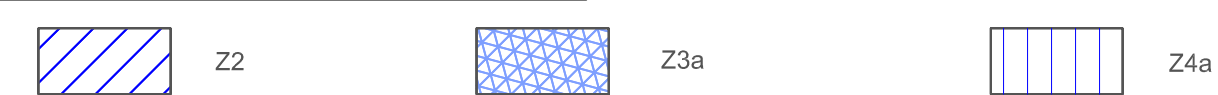


LEGENDA

Classi di fattibilità geologica



Aree a pericolosità sismica locale



Vincoli

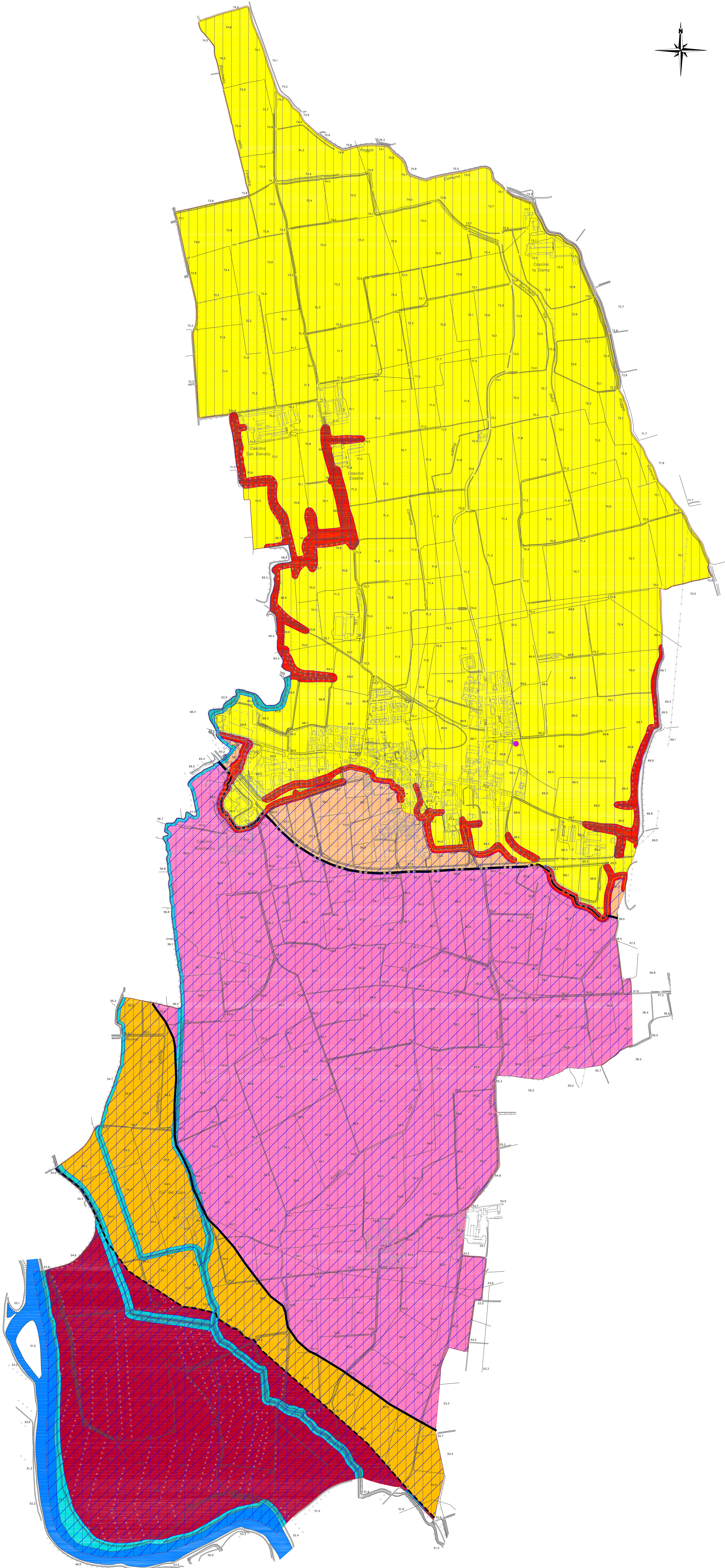
L. 183/89, art. 17: delimitazione fasce fluviali P.A.I. - Fiume Adda

- Limite tra la fascia A e la Fascia B - fascia di deflusso della piena
- Limite tra la fascia B e la Fascia C - fascia di esondazione
- Limite esterno di fascia C - fascia di inondazione per piena catastrofica

Vincoli di polizia idraulica: classe di fattibilità 4c

Aree di salvaguardia delle captazioni a uso idropotabile (D.Lgs. 152/99, D.L. 258/00, D.G.R. 12693/03)

-  Area di tutela assoluta di raggio 10 m: classe 4d



Provincia di Cremona
COMUNE DI MOSCAZZANO

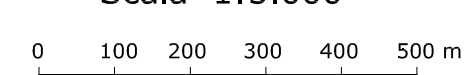


Aggiornamento della componente
Geologica, Idrogeologica e Sismica
del Piano di Governo del Territorio
(ai sensi della L.R. 12/2005, art. 57
e della DGR 8-7374/2008)

Carta della Fattibilità Geologica
per le Azioni di Piano

TAV. 4b

Scala 1:5.000



14 aprile 2009

Giulio Mazzoleni

dott. geol. Giulio Mazzoleni

dott. geol. Davide Incerti



CASTALIA Studio Associato di Geologia dei dottori Incerti Davide e Mazzoleni Giulio
Via San Giorgio, 4 - 24038 ROMANO DI LOMBARDIA (BG)
Tel./Fax 0363/903672 - P. IVA e C.F. 03362470167
www.studiocastalia.com